

2026
e-book

Organização:
NasceCME Group

NASCE | CME
GROUP

Núcleo
Assessoria,
Capacitação e
Especialização à

Central de
Material e
Esterilização

O CME Vivo: Protegendo a Ciência do Ruído Digital

**Reflexões sobre ética,
expertise e a valorização do
verdadeiro especialista frente
aos aventureiros da era digital**

Contexto

A proposta deste e-book é promover uma reflexão sobre os desafios contemporâneos relacionados à comunicação, à ética e à autoridade técnica no contexto do Centro de Material e Esterilização (CME).

Nos últimos anos, o crescimento das redes sociais ampliou significativamente a visibilidade da enfermagem e dos temas relacionados ao processamento de dispositivos médicos. Esse movimento favoreceu a disseminação de conhecimentos, experiências e discussões relevantes para a prática profissional. Entretanto, também trouxe inquietações relacionadas à produção e divulgação de conteúdos técnicos por pessoas sem formação especializada, sem atuação efetiva no CME ou sem vivência compatível com a complexidade dos processos envolvidos nesse setor.

O CME é uma área dinâmica, altamente especializada e diretamente relacionada à segurança do paciente. Sua atuação envolve conhecimento científico atualizado, domínio de regulamentações técnicas, compreensão de normas nacionais e internacionais, além da capacidade de lidar com a crescente diversidade e complexidade dos dispositivos médicos e das tecnologias em saúde.

Ao mesmo tempo, reconhece-se que o CME não se constrói de forma isolada. Trata-se de um setor que dialoga constantemente com diferentes categorias profissionais e áreas do conhecimento. Essa interação multiprofissional é essencial para o aprimoramento dos fluxos operacionais, dos processos de trabalho e dos resultados assistenciais.

Associada a essa estrutura está a equipe que sustenta o funcionamento diário do serviço - profissionais que necessitam de treinamento contínuo, capacitação permanente e liderança técnica comprometida com a segurança, a qualidade e a tomada de decisões fundamentadas em evidências científicas.

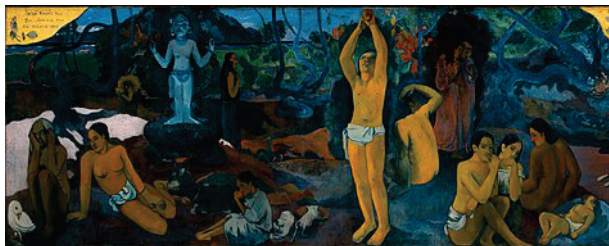
Nesse cenário, a gestão e a liderança do CME assumem papel estratégico e indispensável, não apenas na condução técnica dos processos, mas também nas relações profissionais, na construção de protocolos e no fortalecimento de uma cultura de segurança.

Refletir sobre o CME é também refletir sobre identidade profissional, trajetória e responsabilidade.

Quem somos?
De onde viemos?
Para onde vamos?

As perguntas eternizadas no quadro de [Paul Gauguin](#) em 1897, permanecem atuais e oportunas diante das transformações que atravessam o CME contemporâneo.

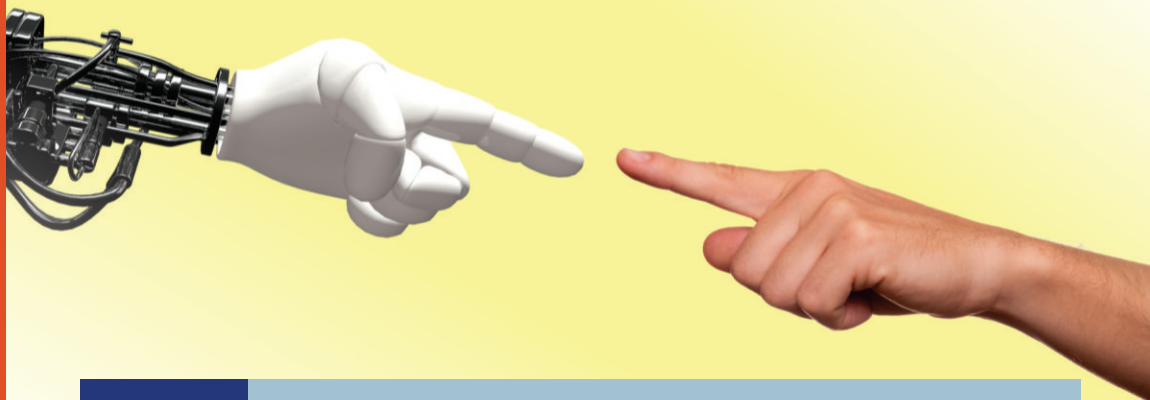
Mais do que respostas definitivas, este e-book propõe caminhos de reflexão sobre ética, conhecimento, prática, responsabilidade profissional e o futuro da Ciência da Esterilização.





A Aceleração Digital e o Preço da Conexão

A dependência digital sem filtros criou um funil de desinformação na saúde.



FASE 1

O Despertar Digital (A Pandemia)

A necessidade de interação social sem contato físico gerou uma dependência global de plataformas como Instagram, Facebook e WhatsApp.

FASE 2

O Acesso Sem Filtros

A tecnologia encurtou distâncias e impulsionou demandas online, permitindo o compartilhamento imediato de informações sem validação técnica.

FASE 3

O Funil da Desinformação

O uso indiscriminado gerou um ambiente propício para oportunismo, resultando em desserviços à sociedade, especialmente na saúde.



A Faca de Dois Gumes das Mídias Sociais

O potencial do marketing digital torna-se um risco quando operado sem expertise técnica.

A Ferramenta - O Potencial

O marketing digital utiliza ferramentas e práticas online para divulgar conteúdos, gerando o compartilhamento de pontos de vista, inspirações, conhecimentos e novas concepções profissionais.



O Risco - A Realidade

Quando essa ferramenta é capturada por pessoas despreparadas, sem conhecimento específico e atualizado, a divulgação de conteúdo técnico torna-se um risco direto à integridade científica.

A Invasão dos Aventureiros no CME

Narrativas superficiais sobre "atuar em CME" iludem o público e desvalorizam o setor.



“Eu atuo ou atuei em CME...”

A ILUSÃO

Indivíduos que se intitulam conhecedores utilizam essa narrativa para iludir os desavisados nas redes sociais.

A CONFUSÃO

Eles confundem ou deliberadamente desconhecem o peso e o verdadeiro significado técnico do termo 'Atuar'.

A CONSEQUÊNCIA

Profissionais e o público acabam sucumbindo diante de narrativas superficiais que não refletem a realidade do setor.



Precedente Global: O Caso da Regulamentação Chinesa

A China estabeleceu leis rigorosas para garantir que apenas especialistas produzam conteúdo técnico.



A Iniciativa

O governo chinês publicou uma lei rigorosa regulamentando o uso de redes sociais para fins profissionais, visando a proteção da informação técnica.

A Regra

Proibição da criação de conteúdo especializado (lives, entrevistas, blogs) por pessoas que não sejam comprovadamente especialistas na área de atuação.

O Objetivo

Coibir aventureiros que utilizam as plataformas com apelo puramente comercial, travestido de cientificidade, protegendo a integridade da saúde pública.

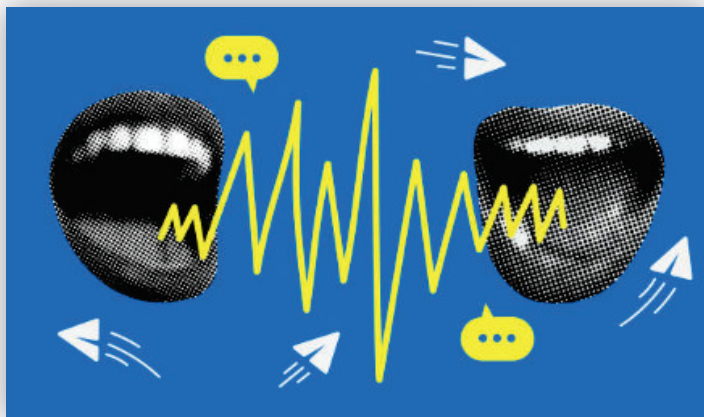
Conclusão para o Brasil

Essa iniciativa arrojada é um avanço necessário para proteger a verdadeira Ciência da Esterilização contra a diluição causada pelo ruído digital.



O Diagnóstico: Ruído Comercial vs. Rigor Científico

A diferença entre o aventureiro e o especialista reside na motivação e no fundamento técnico.



Dimensão	O Aventureiro	O Especialista (CME)
Motivação Principal	Apelo comercial, busca por visibilidade e cobiça digital constante.	Salvaguarda dos pacientes, dos serviços e da ética profissional inegociável.
Fundamento da Narrativa	Pseudo-conteúdos, inconsistência técnica e profunda superficialidade nas redes.	Conhecimento rigorosamente atualizado e fundamentado no método científico.
Relação com a Prática	Apropriam-se do termo "atuar" sem vivenciar a complexidade diária do setor.	Vivenciam o crescimento gradual e a trajetória histórica de conquistas da profissão.



A Fronteira da Excelência: Trabalhar vs. Atuar

Existe uma diferença fundamental entre cumprir tarefas e exercer um papel dinâmico e responsável.



TRABALHAR

Ação Passiva

Executar uma tarefa, cumprir um horário, estar meramente presente no espaço físico.

Uma abordagem mecânica e limitada ao cumprimento de ordens.

ATUAR

Ação Dinâmica

Intervir, influenciar, exercer um papel ativo. Exige posicionamento, responsabilidade e profundo domínio técnico sobre os processos do CME.

A narrativa insistente e inconsistente das redes sociais muitas vezes recebe apoio de profissionais que apenas "trabalham" no setor.

O VERDADEIRO RECONHECIMENTO PERTENCE ÀQUELES QUE EFETIVAMENTE ATUAM.



O Filtro da Integridade Científica

A barreira ética e o conhecimento comprovado são as únicas defesas contra a diluição da ciência.

ENTRADA (RUÍDO)

Fontes Não Validadas

Opiniões infundadas
Narrativas puramente comerciais
Blogs e perfis de não-especialistas

O FILTRO

Barreira Ética

Conhecimento comprovado,
atualização rigorosa,
responsabilidade ética e
evidência científica sólida.

SAÍDA (CIÊNCIA)

Ciência da Esterilização

Práticas seguras
Protocolos validados
Proteção efetiva à vida

*A visibilidade recente do CME despertou cobiça.
O filtro ético é a única defesa contra a diluição da nossa ciência.*



CME VIVO: Uma Engrenagem Científica Complexa

A notoriedade do CME no Brasil é fruto da integração de múltiplas disciplinas científicas.



O avanço e a notoriedade dos CMEs no Brasil são frutos da disciplinaridade. É uma engrenagem científica complexa. Por isso, fica o alerta: Só faz CME quem atua no CME.



A Salvaguarda da Nossa Profissão

A valorização do estudo e a proteção dos especialistas são os pilares do futuro do CME.

01

Valorizar o Conhecimento

Não basta apenas amar a profissão. O CME exige a valorização contínua e incansável do estudo e da ciência como base de toda prática.

02

Proteger os Especialistas

É fundamental reconhecer e honrar os ícones que construíram a trajetória histórica de conquistas do CME no Brasil.

03

Defender o Serviço

Todas as ações devem estar em estrita consonância com a salvaguarda técnica e ética dos CMEs contra o oportunismo digital.

*A visibilidade recente do CME despertou cobiça.
O filtro ético é a única defesa contra a diluição da nossa ciência.*

O CME é vivo. A ética é o que o mantém respirando.



Referências

- Queiroz FRS, Wendling GA, Portela PND, Correia FAB, Verde GMFL. A responsabilidade ética do profissional diante das redes sociais. *Brazilian Journal of Implantology and Health Sciences* [Internet]. 2025 [citado 2026 abr 29];7(6):686-702.
- Freire NP, Cunha ICKO, Castro DA, Tomaz LC, Lourenção LG. Credibilidade e persuasão na era da desinformação: influenciadores digitais da Enfermagem no Brasil. *Acta Paul Enferm* [Internet]. 2024 [citado 2026 abr 29];37:eAPE02886.
- Participação científica: de onde viemos? O que somos? Para onde vamos? Peter Schulz. *Jornal da Unicamp*. Acessado em 4 de maio de 2026. <https://www2.unicamp.br/unicamp/ju/artigos/peter-schulz/participacao-cientifica-de-onde-viemos-o-que-somos-para-onde-vamos/>

2026
e-book

Organização:
NasceCME Group

NASCE | CME GROUP

Maio 2026

O CME Vivo:
Protegendo a Ciência
do Ruído Digital

Elaboração:



Ana Miranda

- Diretora Executiva NASCECME Group@;
- Graduada e Pós Graduada em Enfermagem pela Univ. Federal de São Paulo - UNIFESP;
- Especialista em Enfermagem em Cardiologia pelo Inst. Dante Pazzanese de Cardiologia São Paulo;
- Coautora dos livros "Teoria e Prática na Prevenção de Infecção do Sítio Cirúrgico" e "Recomendações Práticas para Processo de Esterilização em Estabelecimentos de Saúde"; Guia elaborado por Enfermeiros Brasileiros;
- Fundadora e 1ª Presidente da Assoc. Brasileira de Enfermeiros de Centro Cirúrgico, Recuperação Anestésica e Centro de Material e Esterilização - SOBECC.



Aline Pacheco

Enfermeira graduada pela Universidade Católica Santos-SP; MBA em Gestão em CME pela FAMESP; Enfermeira do CME da Rede SARAH, Unidade Brasília.

O Núcleo - NasceCME - atua como ferramenta à promoção de conhecimento e educação para profissionais da Saúde no segmento de processamento de produtos e áreas correlatas.

Com o objetivo de disseminar conteúdos de qualidade e as melhores práticas nas CMEs (Centrais de Material e Esterilização) do país, desde 2009, ganha credibilidade e abrangência na comunidade de Saúde através do trabalho centrado nos preceitos éticos e respeitabilidade.

Convidamos você a conhecer as iniciativas do NasceCME Group através dos nossos diversos canais e mídias.



NASCE | CME

nascecme.com.br

 @nascecme_group

 [linkedin.com/company/nascecme-group](https://www.linkedin.com/company/nascecme-group)

 [facebook.com/NasceCME](https://www.facebook.com/NasceCME)

 @nascecme