

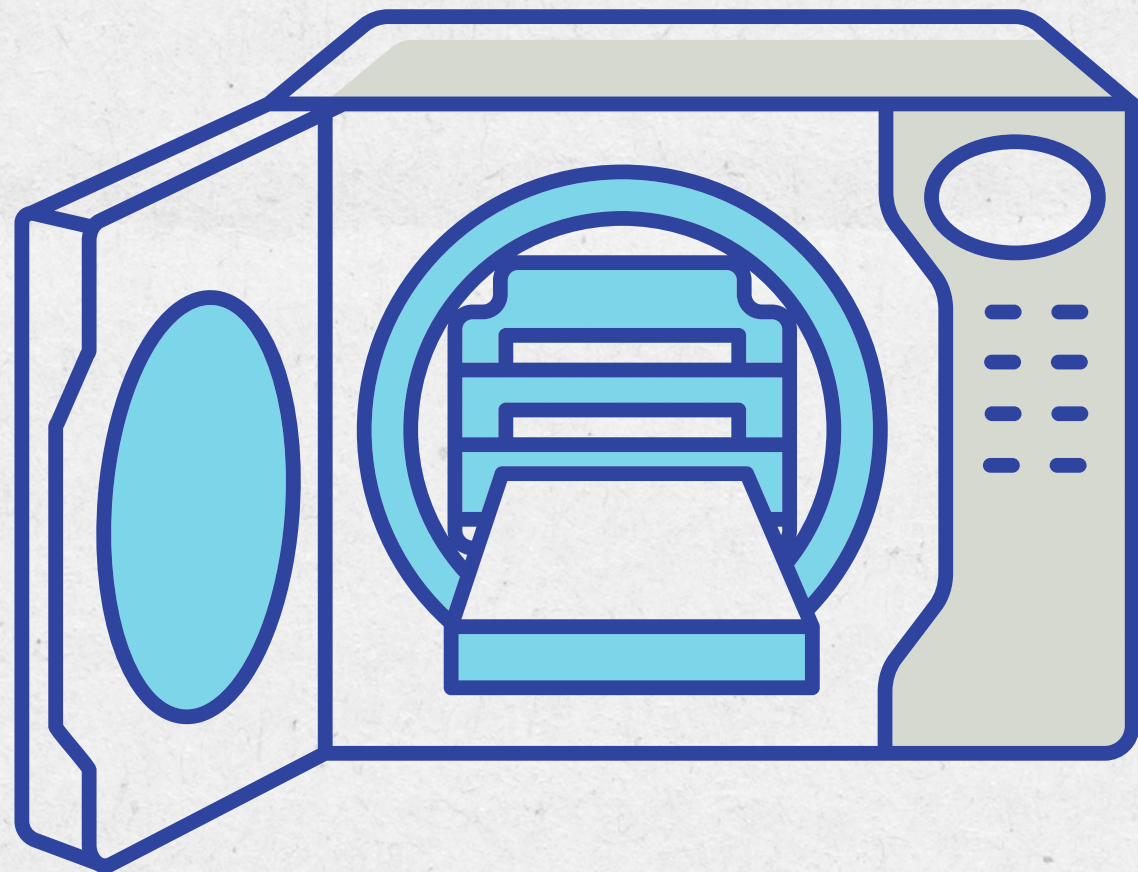


MANUTENÇÃO DA
AUTOCLAVE

NASCE|CME



SUMÁRIO



1

Autores

2

Autoclave

5

Três razões pelas quais a manutenção da autoclave é importante

8

O que posso fazer para colaborar com a manutenção da autoclave?

11

Programa de manutenção preventiva

Recomenda-se que a CME adote programa de manutenção da autoclave, na expectativa de otimizar a demanda de trabalho e garantir o processo de esterilização.

O NasceCME Group, atendendo solicitações de colegas que atuam na CME elaborou esse material condensado com algumas dicas que esperamos ajudar você no seu dia a dia. Boa leitura.

AUTORES

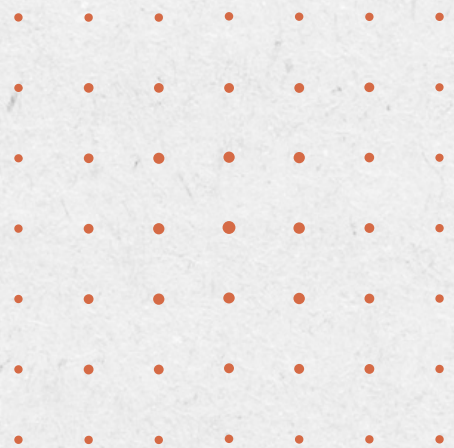
NASCE|CME



NASCE|CME



ACADEMIA





AUTOCLAVE

A autoclave é um equipamento que deve receber manutenção de rotina para garantir que funcione corretamente hoje, amanhã e nos próximos anos.

Apresentamos algumas dicas para vocês que buscam obter o máximo das autoclaves instaladas na CME.

- De acordo com a NBR 5462/94 manutenção preventiva é efetuada em intervalos predeterminados, ou de acordo com critérios prescritos, destinada a reduzir a probabilidade de falha ou a degradação do funcionamento de um item.

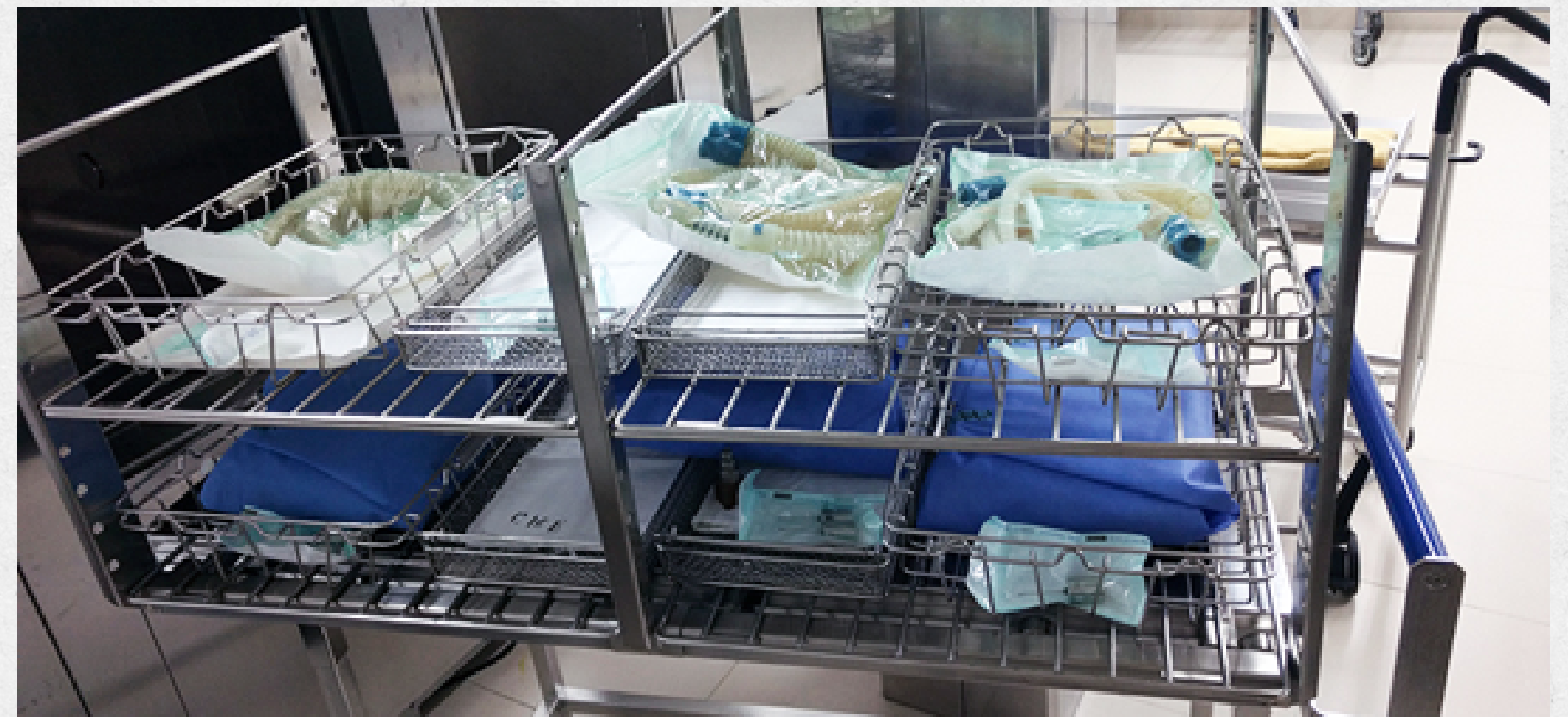


- Essa NBR 5462/94 define três tipos de manutenção; corretiva, preventiva e preditiva.

A manutenção preventiva está direcionada para prolongar a vida útil do equipamento. Esse tipo de manutenção propicia à CME obter redução de custos e evitar interrupções no processo produtivo (processo de limpeza e esterilização)

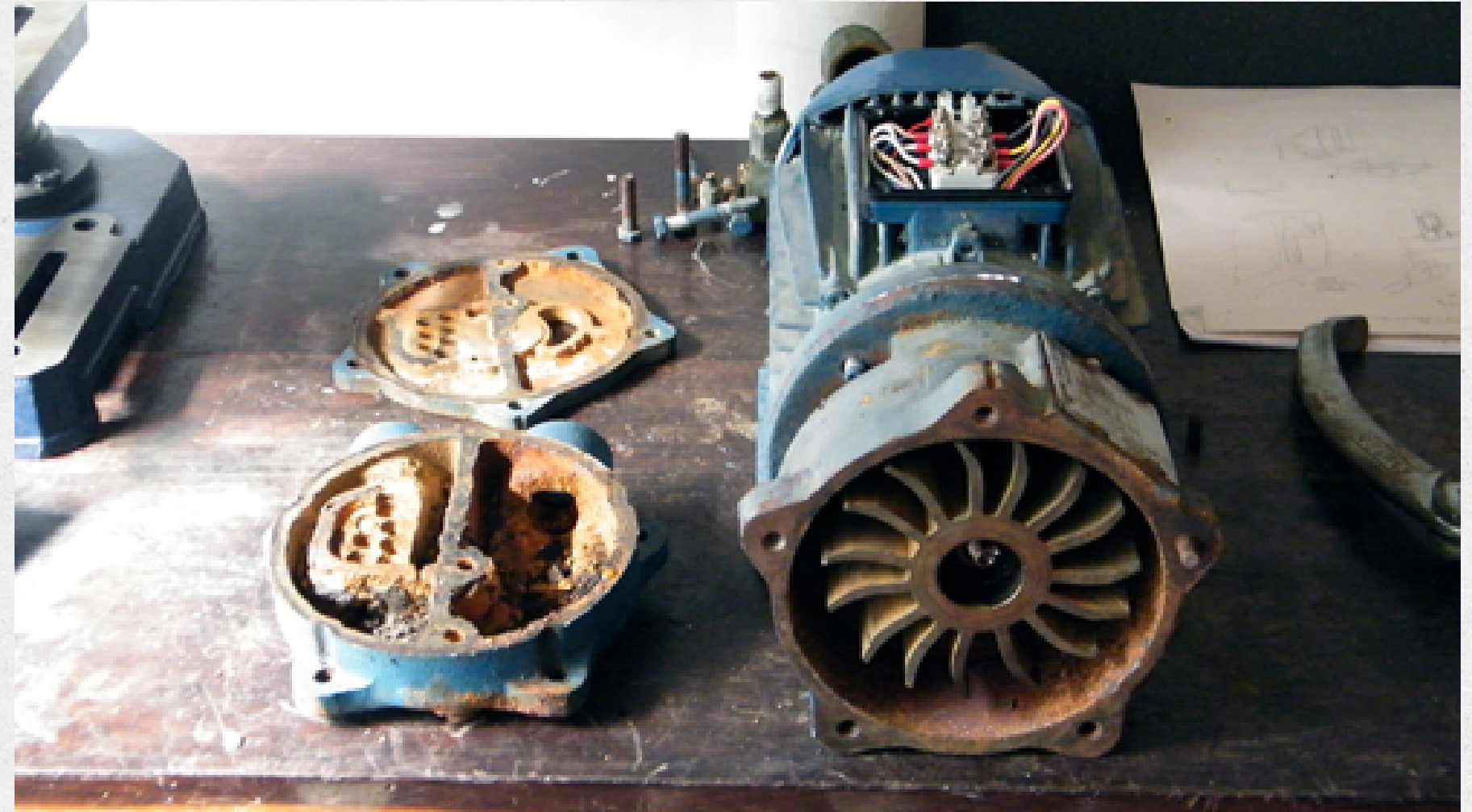
TRÊS RAZÕES PELAS QUAIS A MANUTENÇÃO DA AUTOCLAVE É IMPORTANTE

1. Para minimizar o tempo de inatividade: Quando estiver tudo pronto para executar uma carga na autoclave, você espera que ela funcione e funcione corretamente. A manutenção preventiva de rotina ajudará a mitigar possíveis problemas antes que eles ocorram.



2. Para manter a funcionalidade: As inspeções regulares identificarão os componentes que estão apresentando desgaste ou que retardando o processamento da autoclave.

A água utilizada no processo de geração de vapor é um dos elementos que contribuem com o desgaste dos componentes. Por ser um solvente universal é natural a reação do composto com os materiais que compõe válvulas, tubulações, vedações, resistências, etc. Dependendo das substâncias dissolvidas na água, o desgaste ou acúmulo de resíduos podem ser mas ou menos significativos.



**Bomba de vácuo de anel líquido -
manutenção | foto: Farma Ltda**

3. Para garantir que sua autoclave esteja funcionando sem problemas.

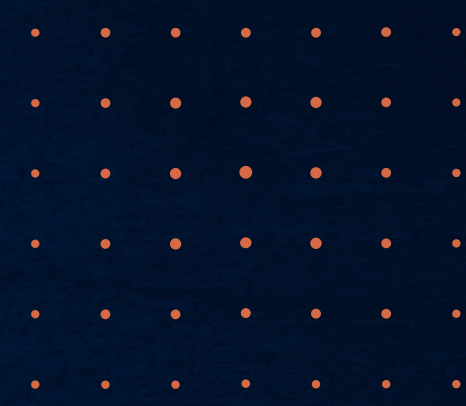
Mantenha registros de todos os serviços de acordo com os requisitos locais, estaduais e/ou federais. Isso inclui datas de serviço, modelo de autoclave e números de série, descrições de serviço, quem fez a manutenção da autoclave e uma assinatura de quem aprova o(s) serviço(s).



Foto: Farma Ltda



O QUE POSSO
FAZER PARA
COLABORAR COM
A **MANUTENÇÃO**
DA AUTOCLAVE?



DIARIAMENTE

- Certifique-se de que o filtro de drenagem da câmara (localizado no orifício de drenagem frontal do esterilizador) esteja totalmente livre de detritos. Um filtro de drenagem da câmara entupido impedirá que o esterilizador detecte a temperatura.
- Certifique-se de limpar imediatamente qualquer derramamento na câmara da autoclave com solução de limpeza recomendada pelo fabricante da autoclave.
- Se sua autoclave estiver equipada com um gerador de vapor, existe uma válvula automática de purga do gerador. Caso contrário, você deve drenar manualmente o gerador no final de cada dia (dependendo da qualidade da água). Isso ajudará a retirar os sedimentos e impurezas da água e manterá o gerador limpo.



SEMANALMENTE

- Limpe a câmara com água limpa ou solução de limpeza da câmara recomendada pelo fabricante da autoclave.
- Inspecione a junta/guarnição da porta quanto a corrosão ou empenamento.
- Verifique visualmente se há vazamentos de água e/ou vapor.



PROGRAMA DE MANUTENÇÃO PREVENTIVA

ITENS A CONSIDERAR

- Quais serviços que serão realizados.
- Agenda para realização dos serviços: dia, hora, mês.
- Qualificação da empresa contratada para execução dos serviços.
- Quais recursos serão necessários para a execução dos serviços.
- Prazo de duração da execução do serviço.
- Custo de cada serviço, custo por unidade e o custo total.
- Materiais que serão aplicados.
- Máquinas, dispositivos e ferramentas para manutenção.





NASCE | CME

Sugestão de leitura referente ao tema:
www.nascecme.com.br/entrevista-tales/

 @nascecme_group

 www.youtube.com/@nascecme43