



# LIGACE

LIGA ACADÊMICA  
DE ENFERMAGEM  
EM CENTRO CIRÚRGICO E  
CENTRAL DE MATERIAL E  
ESTERILIZAÇÃO • Alunos da  
Universidade Veiga de Almeida



# LIGACE

LIGA ACADÊMICA  
DE ENFERMAGEM  
EM CENTRO CIRÚRGICO E  
CENTRAL DE MATERIAL E  
ESTERILIZAÇÃO • Alunos da  
Universidade Veiga de Almeida



**ISABELLE BLOOMFIELD**  
Presidente LIGACE



LIGA ACADÊMICA  
DE ENFERMAGEM  
EM CENTRO CIRÚRGICO E  
CENTRAL DE MATERIAL E  
ESTERILIZAÇÃO • Alunos da  
Universidade Veiga de Almeida



ISABELLA BARBOSA  
Vice Presidente LIGACE



LIGA ACADÊMICA  
DE ENFERMAGEM  
EM CENTRO CIRÚRGICO E  
CENTRAL DE MATERIAL E  
ESTERILIZAÇÃO • Alunos da  
Universidade Veiga de Almeida



## MARIA VIRGÍNIA GODOY DA SILVA

Tutora da LIGACE

Enfermeira. Doutora em Enfermagem pela Escola de Enfermagem da USP de São Paulo. Especialista em Enfermagem em Centro Cirúrgico, Centro de Material e Recuperação Anestésica pela Escola de Enfermagem da USP de São Paulo. Professora do Curso de Enfermagem da Universidade Veiga de Almeida, campus Tijuca (RJ). Professora aposentada da Faculdade de Enfermagem da Universidade Estadual do Rio de Janeiro.



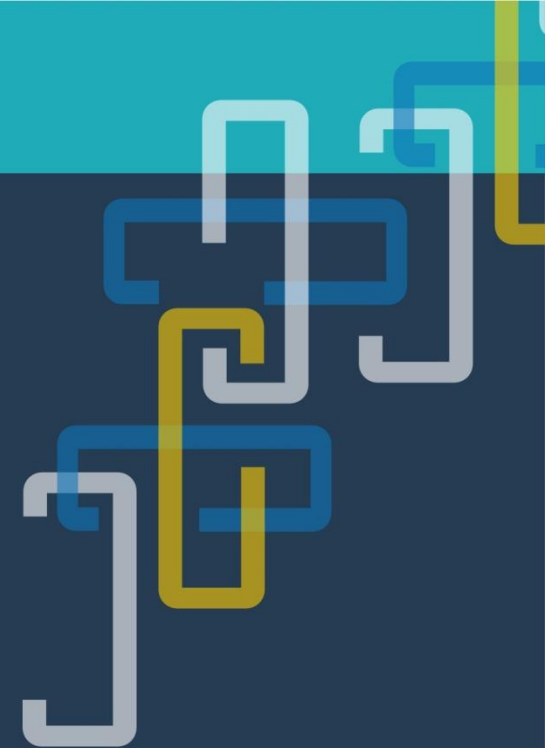


# LIGACE

LIGA ACADÊMICA  
DE ENFERMAGEM  
EM CENTRO CIRÚRGICO E  
CENTRAL DE MATERIAL E  
ESTERILIZAÇÃO • Alunos da  
Universidade Veiga de Almeida

## GIOVANA MORIYA

Enfermeira, Espec. em Centro de Diagnósticos – UNIFESP,  
Mestre e Doutora em Ciências – Esc. Enf. USP.  
Pres. da Assoc. Bras. de Enfermeiros de CC, RPA e CME  
– SOBECC, Superv. de Enfermagem do CC do  
Hosp. Infantil Sabará e docente em cursos de  
pós-graduação stricto e lato sensu – São Paulo





**LIGA ACADÊMICA  
DE ENFERMAGEM**  
EM CENTRO CIRÚRGICO E  
CENTRAL DE MATERIAL E  
ESTERILIZAÇÃO • Alunos da  
Universidade Veiga de Almeida

## ANA MIRANDA

Dir. Exec. NASCECME Group®

Coord. do Grupo Multidisciplinar Paulista (GMP);  
Idealizadora e realizadora do 1º, 2º e 3º Cong. Nac. I de  
Limpeza e Esterilização – CONALE – Webnário; Co-autora  
Nota Técnica Coronavírus e a CME; Co-autora do livro  
"Teoria e Prática na Prevenção de Infecção do Sítio  
Cirúrgico"; Co-autora do livro "Recomendações Práticas  
para Processo de Esterilização Em Estabelecimentos de  
Saúde" – Guia Elaborado Por Enfermeiros Brasileiros;  
Fundadora e 1º Pres. da Assoc. Bras. de Enf. de CC,  
Recuperação Anestésica e CME – SOBECC; Graduada e Pós  
Graduada em Enf. pela Univ. Fed. de São Paulo – UNIFESP;  
Especialista em Enf. em Cardiologia pelo Inst. Dante  
Pazzanese de Cardiologia São Paulo.



### NASCECME apoia LIGACE

Criar uma Liga Acadêmica, é uma estratégia extracurricular de primeira grandeza!!! Iniciativa totalmente dos alunos a Liga incentiva agregar conhecimento, experiência e valor na trajetória acadêmica de uma área específica.

A característica de regionalidade conferida as Ligas Acadêmicas, favorece o aprofundamento do senso crítico dos envolvidos no âmbito local, e ainda promove discussões amplas de questões pertinentes na área de atuação neste caso, Centro Cirúrgico e Central de Material e Esterilização.

Sabe-se que são inúmeros os desafios do mercado de trabalho, e nem sempre o aluno egressa pronto da graduação para assumir a tantos desafios. As atividades desenvolvidas pela Liga Acadêmica estreitam a lacuna entre o aprendizado e a realidade profissional, pois contribuem para aprimorar a formação dos acadêmicos tornando-os mais preparados para atender as necessidades de área técnica tão especializada como Centro Cirúrgico e Central de Material e Esterilização.

A participação em uma Liga Acadêmica envolve professor, aluno e a comunidade de modo que todos são beneficiados, por experiências, vivências, atividades realizadas e sobretudo por poderem agregar e compartilhar conhecimentos.

Parabéns a todos os envolvidos pela brilhante iniciativa!!! Contem sempre comigo!!!

Se liga na LIGACE!!!!



# LIGACE

LIGA ACADÊMICA  
DE ENFERMAGEM  
EM CENTRO CIRÚRGICO E  
CENTRAL DE MATERIAL E  
ESTERILIZAÇÃO • Alunos da  
Universidade Veiga de Almeida



## TERESA CRISTINA BRASIL FERREIRA

Enfermeira – UEPA; Mestre em Enf. Assistencial – UFF;  
Pós-graduada em CC, CME e RPA – AVM;  
Pós-graduada em Gestão em Emergência no SUS – SÍrio Libanês;  
Pós-graduada em Segurança do Paciente – Fiocruz;  
Coord. da CME do HMMC; Presidente do NSP do HMMC



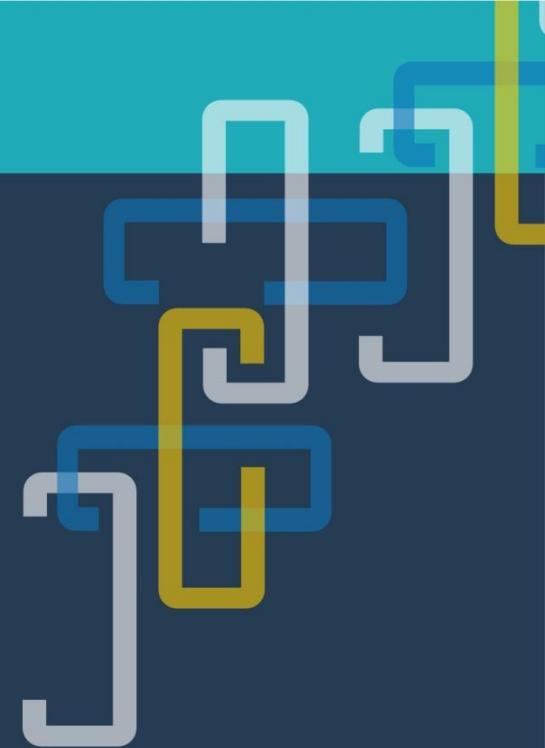


LIGA ACADÊMICA  
DE ENFERMAGEM  
EM CENTRO CIRÚRGICO E  
CENTRAL DE MATERIAL E  
ESTERILIZAÇÃO • Alunos da  
Universidade Veiga de Almeida



**ADRIANA CRUZ**

Enfermeira especialista em clínica cirúrgica;  
Coord. CME 2 Hosp. Fed. Andaraí – Rio de Janeiro





LIGA ACADÊMICA  
DE ENFERMAGEM  
EM CENTRO CIRÚRGICO E  
CENTRAL DE MATERIAL E  
ESTERILIZAÇÃO • Alunos da  
Universidade Veiga de Almeida

**RODA DE CONVERSA**





# LIGACE

LIGA ACADÊMICA  
DE ENFERMAGEM  
EM CENTRO CIRÚRGICO E  
CENTRAL DE MATERIAL E  
ESTERILIZAÇÃO • Alunos da  
Universidade Veiga de Almeida

1.

Como é o cotidiano  
de trabalho de um Enfermeiro  
do CC e da CME?



# LIGACE

LIGA ACADÊMICA  
DE ENFERMAGEM  
EM CENTRO CIRÚRGICO E  
CENTRAL DE MATERIAL E  
ESTERILIZAÇÃO • Alunos da  
Universidade Veiga de Almeida

## 2.

# Como pode ser obtida e mantida a autonomia do enfermeiro de CC e CME?



# LIGACE

LIGA ACADÊMICA  
DE ENFERMAGEM  
EM CENTRO CIRÚRGICO E  
CENTRAL DE MATERIAL E  
ESTERILIZAÇÃO • Alunos da  
Universidade Veiga de Almeida

## 3.

# Quais são os desafios para atuação do Enfermeiro da CME?



LIGA ACADÊMICA  
DE ENFERMAGEM  
EM CENTRO CIRÚRGICO E  
CENTRAL DE MATERIAL E  
ESTERILIZAÇÃO • Alunos da  
Universidade Veiga de Almeida

4.

**Você considera que o  
profissional da CME tem  
visibilidade na sua atuação?**



# LIGACE

LIGA ACADÊMICA  
DE ENFERMAGEM  
EM CENTRO CIRÚRGICO E  
CENTRAL DE MATERIAL E  
ESTERILIZAÇÃO • Alunos da  
Universidade Veiga de Almeida

**5.**

**Na realidade da cidade do Rio de Janeiro a unidade de recuperação anestésica está presente principalmente nos hospitais públicos. As UTIs recebem muitos pacientes em pós operatório imediato. O que você pensa sobre isso?**





6.

**Nessa pandemia pelo COVID 19,  
quais foram as mudanças  
nos setores de CC e CME?**



LIGA ACADÊMICA  
DE ENFERMAGEM  
EM CENTRO CIRÚRGICO E  
CENTRAL DE MATERIAL E  
ESTERILIZAÇÃO • Alunos da  
Universidade Veiga de Almeida

7.

Como se constrói uma  
carreira sólida  
de enfermeiro de CC e CME?



LIGA ACADÊMICA  
DE ENFERMAGEM  
EM CENTRO CIRÚRGICO E  
CENTRAL DE MATERIAL E  
ESTERILIZAÇÃO • Alunos da  
Universidade Veiga de Almeida

TERESINHA NEIDE DE OLIVEIRA  
Enfermeira assistencial, consultora  
especialista em CME – Fortaleza



O que falar para um seletivo grupo de acadêmicos com esse nível de compromisso? Talvez palavras não sejam suficientes para expressar a relevância desse projeto de criação da LIGA de CC e CME. Certamente iniciativa pioneira no nosso meio. Isso já retrata a grandeza que permeia essa ação.

Fui buscar inspiração no nosso ícone Florence Nightingale: “Acho que os sentimentos se perdem nas palavras. Todos deveriam ser transformados em ações, em ações que tragam resultados” E nesse momento vocês estão materializando os sentimentos nessa ação pioneira que trará, com certeza, os mais belos frutos.

Meu conselho: sigam os preceitos de Florence, espelhem-se na nossa mestre Prof<sup>a</sup> Virgínia. Portanto, apropriem-se do conhecimento para honrarem a Enfermagem; mantenham a conduta ética própria dos profissionais; desenvolvam com maestria a técnica, para garantia da segurança do paciente; e, sejam generosos para validar a identidade de Ser Humano.

Encerro, parafraseando Bráulio Bessa – poeta cearense, “Quando o amor pedir um pinga da sua atenção, por favor, chova.”  
Parabéns! Sucesso e o desejo de uma tempestade de amor e bênçãos para a LIGACE que hoje é lançada no cenário do CC e CME.





LIGA ACADÊMICA  
DE ENFERMAGEM  
EM CENTRO CIRÚRGICO E  
CENTRAL DE MATERIAL E  
ESTERILIZAÇÃO • Alunos da  
Universidade Veiga de Almeida

**NADJA FERREIRA**  
Enfermeira Chefe da unidade de  
processamento de materiais estéreis  
do Hosp. das Clínicas da  
Univ. Fed. de Pernambuco



Prezados,

É com grande alegria que recebo a notícia da criação da Liga Acadêmica de Enfermagem em Centro Cirúrgico e Central de Material – LIGACE da Universidade Veiga de Almeida.

Acredito que a criação dessa Liga seja o início de um projeto maior que possa proporcionar aos alunos e professores oportunidades de aprofundamento de estudos nessas áreas, bem como a elaboração de trabalhos científicos que possam contribuir para a melhoria da qualidade da assistência de enfermagem.

Parabenizo a todos: alunos, professores, administradores da Universidade Veiga de Almeida pela brilhante iniciativa e faço votos de que essa semente hoje plantada dê belos frutos em um futuro próximo.



LIGA ACADÊMICA  
DE ENFERMAGEM  
EM CENTRO CIRÚRGICO E  
CENTRAL DE MATERIAL E  
ESTERILIZAÇÃO • Alunos da  
Universidade Veiga de Almeida



**CARMEM EULÁLIA POZZER**  
Enfermeira. Mestrado Profissional em  
Ensino na Saúde pela Univ. Fed. de  
Ciências da Saúde de Porto Alegre.  
Atuou 43 anos na Sta Casa de Porto Alegre,  
dos quais 25 em Bloco Operatório.

Prezados!

Vocês optaram uma das profissões mais nobres que conhecemos. A escolha foi fazer parte de um grupo seletivo que faz a ciência do cuidado. Terão a oportunidade de contribuir para uma vida saudável do ser humano da sua concepção até sua finitude, mas para isso deverão impreterivelmente considerar que o conhecimento é a base de tudo, com ele faremos sempre melhor, além de sermos respeitados, lembrados, valorizados.

Dentro da enfermagem há diversidade de atividades, então precisamos escolher aquela que temos afinidade. Quando escolhemos o bloco operatório (CME, CC, SRA), a inquietude deverá ser nossa parceira e entender que é uma ciência em ebulição, diariamente surgem novas tecnologias certamente não estaremos fazendo o bem se não acompanharmos.

Além de saber que o CME é um dos órgãos vitais dos Hospitais, eles não sobreviverão sem CME e também não poderão restabelecer a saúde dos cidadãos com segurança se o CME não orquestrar com maestria.

Gratidão por estarem nesse caminho! Parabéns por suas escolhas! Sucesso hoje e sempre!





# LIGACE

LIGA ACADÊMICA  
DE ENFERMAGEM  
EM CENTRO CIRÚRGICO E  
CENTRAL DE MATERIAL E  
ESTERILIZAÇÃO • Alunos da  
Universidade Veiga de Almeida

AVANY MAURA G. OLIVEIRA  
Enfermeira do CC do INTO –  
Inst. Nac. de Traumatologia Ortopedia;  
Enfermeira chefe do  
Centro Obstétrico/CME do  
Hospital Maternidade Carmela Dutra



Aos alunos da LIGACE

A pedido da professora Maria Virginia venho aqui escrever algumas palavras para vocês, nesse momento tão especial que é a formação da Liga.

Sou enfermeira de Centro Cirúrgico há muitos anos e minha primeira professora na área foi ela, tenho o maior respeito pela sua trajetória e seu trabalho no Centro Cirúrgico (CC) e Central de Material e Esterilização (CME).

O nosso ambiente de trabalho é muito específico e especializado, profissionais que trabalham em CC e CME, normalmente trabalham em outros espaços, mas os profissionais que não são da área têm muitas dificuldades de se adaptarem a esse ambiente.

O CC e CME guardam características e especificidades, que não são simples, e necessitam de profissionais qualificados e com habilidades para desenvolver suas atividades. No CC estamos presentes no momento mais difícil e assustador para qualquer pessoa, inclusive para nós profissionais de saúde, o momento da cirurgia, onde o acolhimento e a assistência qualificada fazem toda a diferença.

O que dizer da CME, não existe assistência direta ao paciente, mas sem um desempenho organizado, seguro e adequado desse setor podemos imaginar que boa parte do hospital não funcione. Infelizmente, essa área não é muito valorizada nas Universidades, o que afeta o preparo dos acadêmicos para o mercado de trabalho. Penso que com essa iniciativa de formação da LIGA vocês poderão aprender, discutir, refletir e ampliar conhecimentos sobre CC e CME, aprimorando e preparando a todos para a vida profissional, num mercado de trabalho bastante competitivo. Acho que vale ressaltar que essa é uma oportunidade única de aprendizado numa área com poucos eventos e discussões no Rio de Janeiro. Excelente trabalho a todos.





## LIGA ACADÊMICA DE ENFERMAGEM

EM CENTRO CIRÚRGICO E  
CENTRAL DE MATERIAL E  
ESTERILIZAÇÃO • Alunos da  
Universidade Veiga de Almeida

## RICARDO MENESES

Enfermeiro; Mestre e Doutorando em  
Enfermagem e Biociências - UNIRIO;  
Docente na Área de Saúde do Inst. Fed.  
do Rio de Janeiro; Prof. Assistente da Fac.  
de Enfermagem da UERJ - Rio de Janeiro



Meu nome é Professor Ricardo Meneses. Sou da Universidade do Estado do Rio de Janeiro e do Instituto Federal do Rio de Janeiro e já atuo na área cirúrgica há aproximadamente 22 anos. É uma satisfação ter sido chamado pela Profª Virginia que foi uma colega de trabalho na UERJ exemplar e de uma carreira fantástica a prestar uma palavra, uma homenagem à vocês que estão iniciando uma atividade sui generis no país. A liga acadêmica para esse segmento é uma atividade extremamente nova. Muitos de nós formados já a algum tempo nos subsidiamos nos cursos de especialização, mestrado e doutorado para que a gente pudesse trazer para o grupo de enfermeiros que precisam de uma dimensão desse segmento ações coerentes e as atualidades dentro dos seus planos da tecnologia leve, tecnologia dura que nós nos inserimos. Quando vocês iniciam uma atividade como essa, vocês de fato têm uma missão fantástica. Primeiro que é de tentar reunir profissionais, enfermeiros, professores que congreguem desta área e que possam trazer os principais desafios que temos enfrentado neste século e desafios que nós já enfrentamos em períodos anteriores. Portanto eu desejo a todos vocês, muito sucesso, muita sorte, muita união, muita tranquilidade, organização e todos os outros atributos para que a liga possa realizar um excelente trabalho, especialmente trabalhos de cunho social que possam prestar serviço tanto a vocês mesmos como aprendizes como também serviços aqueles que precisam de informações para sobreviver nessa prática que nós tanto adoramos. Um abraço, um excelente início de liga. O que vocês precisarem pode contar comigo também.



LIGA ACADÊMICA  
DE ENFERMAGEM  
EM CENTRO CIRÚRGICO E  
CENTRAL DE MATERIAL E  
ESTERILIZAÇÃO • Alunos da  
Universidade Veiga de Almeida

# PODCASTS



LIGA ACADÊMICA  
DE ENFERMAGEM  
EM CENTRO CIRÚRGICO E  
CENTRAL DE MATERIAL E  
ESTERILIZAÇÃO • Alunos da  
Universidade Veiga de Almeida

# PODCASTS

**Total: 64**

**41 turma manhã**

**23 turma noite**

**TEMAS:**

**1. Florence Nightingale: 15 = 23,4%**

**2. Impacto e lições da Covid 19: 13 = 20,3%**

**3. EPIs: 6 = 9,3%**

**4. Meio ambiente e pandemia: 5 = 7,8%**

**5. Outros: 25 = 39,2%. Histórias das pandemias. Covid 19 e a Atenção Básica. Mulheres e pandemia. Síndrome de Burnout. Saúde mental em tempos de Covid 19. Desigualdade racial. Cirurgia robótica.**



# PODCASTS

**Candidatos:**

• **TURMA DIA**

• **MCCCA**

**Lições da Covid 19 para a humanidade**

**Não dá para menosprezar a ciência.**

**A imprensa é uma ferramenta de poder para a população.**

**Ninguém está a salvo em uma sociedade desigual.**

**A solidariedade é a nossa única salvação.**

**Reaprender hábitos simples como a importância de lavar as mãos, ajudar as pessoas necessitadas e dar valor aos profissionais e saúde, que mesmo em condições precárias continuam nessa batalha diária....**





# PODCASTS

## Candidatos:

•TURMA DIA

•CRSA

•Sobre a desigualdade racial e o acesso à saúde, os 388 de escravidão dos negros no Brasil foram determinantes para a manutenção dos membros dessa raça em posição de inferioridade....O coronavírus é mais letal entre pretos e pardos do que nos brancos...O principal fator que impede os negros e pardos de se recuperarem é a dificuldade na disponibilidade de leitos. Que o SUS mantenha o princípio de universalização, garantindo acesso à saúde independente de credo, raça ou sexo e que o princípio da Equidade seja válido.



# PODCASTS

## Candidatos:

• **TURMA DIA**

• **RKS**

• À medida que a pandemia pelo Covid19 continua é provável que os casos de violência contra a mulher cresçam com múltiplos impactos incluindo o bem estar das mesmas, sua saúde sexual e reprodutiva e saúde mental.

• ... "fique em casa" é uma recomendação global. No entanto é preciso ter consciência que sem uma perspectiva contextualizada sobre a realidade da mulher no país, este pedido pode soar como uma ameaça...



# PODCASTS

## Candidatos:

•TURMA NOITE

•AAC

•Florence era uma mulher tão a frente do seu tempo que estamos em 2020 e afirmamos que ela nunca foi tão atual e seus conceitos também... a falta de humanização na assistência o esquecimento do simples fato de lavar as mãos, a falta dessas atitudes pode gerar muitas mortes... a pandemia veio nos mostrar que os pequenos erros custam muito para todos. Então vamos enaltecer essa enfermeira que deixou enorme legado para a eternidade e seguindo seus conselhos teremos uma assistência de qualidade e salvaremos muitas vidas.



# PODCASTS

## Candidatos:

•TURMA NOITE

### •TAB

•... servir de exemplo nesse tempo de isolamento social, onde tudo é tão tecnológico, que possamos buscar conhecimento, difundir informação, assim como Nightingale, em busca de práticas de higiene mais fortes e sempre presentes nas nossas atividades. Que tenhamos o alvo de nos mantermos sempre atualizados, treinados não só por grupos mas também como aperfeiçoamento pessoal... para compreendermos que as práticas adotadas por Florence estão muito presentes nos dias de hoje.





# PODCASTS

## Candidatos:

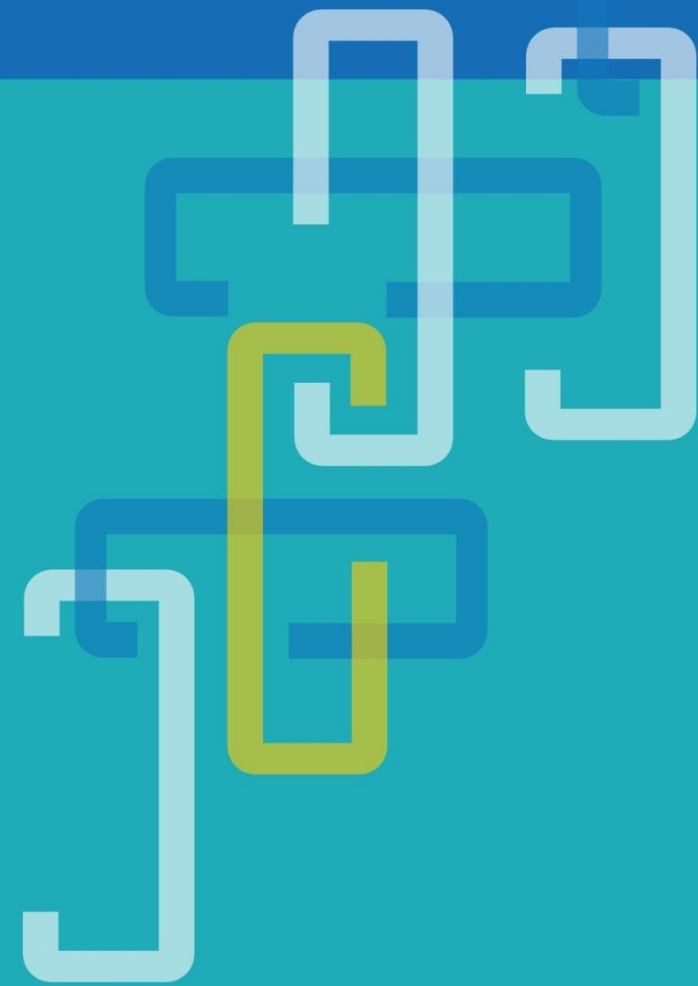
•TURMA NOITE

•LAF

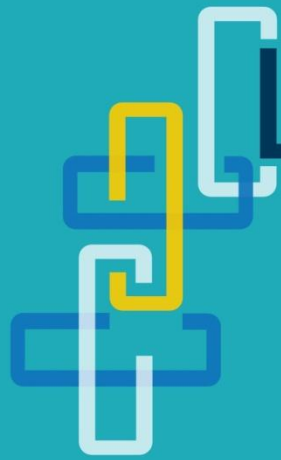
•Hoje trabalho em uma emergência, de porta aberta. Uso o EPI durante as 12 horas de plantão, sendo retirado apenas para almoço e lanche, os quais muitas vezes não são totalmente aproveitados devido a demanda de entrada de pacientes. Então o que eu tenho a dizer é que dói, dóis atrás das orelhas...dói o rosto e o nariz onde a máscara veda para que não haja troca de ar.



LIGA ACADÊMICA  
DE ENFERMAGEM  
EM CENTRO CIRÚRGICO E  
CENTRAL DE MATERIAL E  
ESTERILIZAÇÃO • Alunos da  
Universidade Veiga de Almeida



# ENQUETE: FALANDO DE CC E CME



# LIGACE

LIGA ACADÊMICA  
DE ENFERMAGEM  
EM CENTRO CIRÚRGICO E  
CENTRAL DE MATERIAL E  
ESTERILIZAÇÃO • Alunos da  
Universidade Veiga de Almeida

## Pergunta 1

**O termo PPS refere-se a:**

- a) Processamento de produtos
- b) Produtos passíveis de salinização
- c) Produtos para a saúde
- d) Processos para segurança



# LIGACE

LIGA ACADÊMICA  
DE ENFERMAGEM  
EM CENTRO CIRÚRGICO E  
CENTRAL DE MATERIAL E  
ESTERILIZAÇÃO • Alunos da  
Universidade Veiga de Almeida

## Pergunta 2

**O termo esterilização refere-se a:**

- a) Possibilidade de nenhum microrganismo estar presente em um produto para a saúde
- b) Possibilidade no valor de  $10^{-6}$  microrganismos viáveis estarem presentes em um produto para a saúde
- c) Possibilidade de somente esporos estarem presentes em um produto para a saúde
- d) Possibilidade de somente príons estarem presentes em um produto para a saúde





## Pergunta 3

**A Segurança Cirúrgica envolve normas e condutas referentes a:**

- a) Contagem cirúrgica e controle de espécimes cirúrgicos
- b) Redução do peso do paciente e do tempo de internação
- c) Uso preventivo de antibióticos e redução do tempo de jejum
- d) Supressão do ar condicionamento do ar nas salas cirúrgicas e controle da glicemia

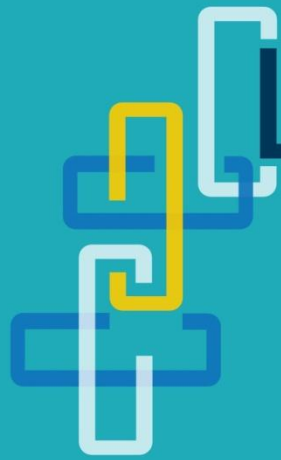


LIGA ACADÊMICA  
DE ENFERMAGEM  
EM CENTRO CIRÚRGICO E  
CENTRAL DE MATERIAL E  
ESTERILIZAÇÃO • Alunos da  
Universidade Veiga de Almeida

## Pergunta 4

**Assinale o item que reúne escalas e classificações utilizadas nos cenários de CC e CME:**

- a) Elpo, Apgar e Braden
- b) Glasgow, Richmond e Rass
- c) Simmer, Waterlow e Norton
- d) ASA, Spaulding e Aldrete/Kroulik



# LIGACE

LIGA ACADÊMICA  
DE ENFERMAGEM  
EM CENTRO CIRÚRGICO E  
CENTRAL DE MATERIAL E  
ESTERILIZAÇÃO • Alunos da  
Universidade Veiga de Almeida

## Pergunta 5

**Uma cirurgia eletiva é aquela:**

- a) Realizada pelo desejo do paciente
- b) Passível de planejamento
- c) Com duração de menos de 2 horas
- d) Planejada para os centros cirúrgicos ambulatoriais



# LIGACE

LIGA ACADÊMICA  
DE ENFERMAGEM  
EM CENTRO CIRÚRGICO E  
CENTRAL DE MATERIAL E  
ESTERILIZAÇÃO • Alunos da  
Universidade Veiga de Almeida

## Pergunta 6

**A Infecção do Sítio Cirúrgico poderá ser prevenida por diferentes ações como:**

- a) Preparo adequado da pele dos profissionais apenas com técnica water free
- b) Uso exclusivo de aventais esterilizados descartáveis
- c) Antibioticoprofilaxia compulsória no pré operatório imediato
- d) Prevenção da hipotermia perioperatória não intencional





# LIGACE

LIGA ACADÊMICA  
DE ENFERMAGEM  
EM CENTRO CIRÚRGICO E  
CENTRAL DE MATERIAL E  
ESTERILIZAÇÃO • Alunos da  
Universidade Veiga de Almeida

## Pergunta 7

**A formação do Biofilme  
poderá ser prevenida através de(o):**

- a) **Uso de solução fisiológica a 0,9% antes da limpeza**
- b) **Uso de Quaternário de Amônia a 10%**
- c) **Umidificação prévia dos instrumentos**
- d) **Flambagem de todos os itens sujos**



# LIGACE

LIGA ACADÊMICA  
DE ENFERMAGEM  
EM CENTRO CIRÚRGICO E  
CENTRAL DE MATERIAL E  
ESTERILIZAÇÃO • Alunos da  
Universidade Veiga de Almeida

## Pergunta 8

**A pandemia pelo COVID-19 não impactou  
sobre as unidades de CC e CME**

**FALSO**

**VERDADEIRO**



## Pergunta 9

O uso do Face Shield está indicado para todos os profissionais da saúde:

**FALSO**

**VERDADEIRO**



# LIGACE

LIGA ACADÊMICA  
DE ENFERMAGEM  
EM CENTRO CIRÚRGICO E  
CENTRAL DE MATERIAL E  
ESTERILIZAÇÃO • Alunos da  
Universidade Veiga de Almeida

## Pergunta 10

**As autoclaves constituem um  
método de esterilização:**

**FALSO**

**VERDADEIRO**



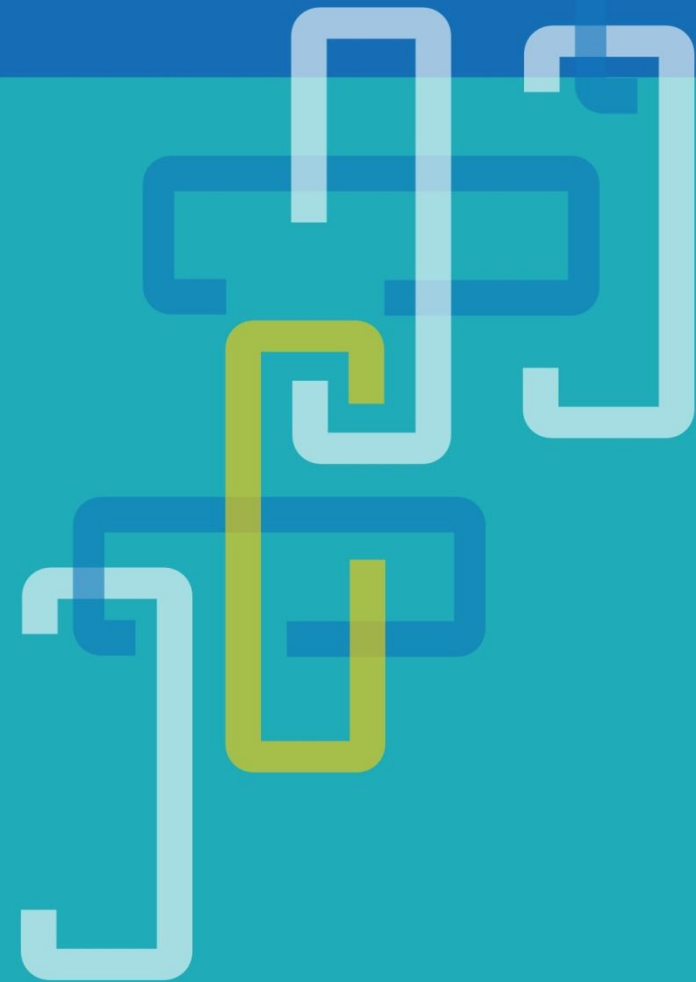


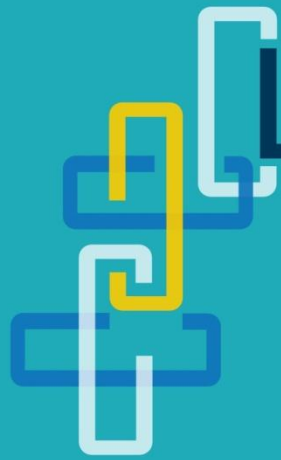
LIGA ACADÊMICA  
DE ENFERMAGEM  
EM CENTRO CIRÚRGICO E  
CENTRAL DE MATERIAL E  
ESTERILIZAÇÃO • Alunos da  
Universidade Veiga de Almeida

**Respostas**

**ENQUETE:**

**FALANDO DE CC E CME**





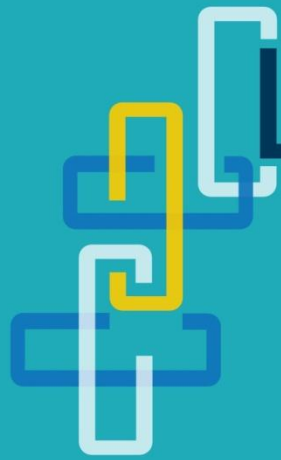
# LIGACE

LIGA ACADÊMICA  
DE ENFERMAGEM  
EM CENTRO CIRÚRGICO E  
CENTRAL DE MATERIAL E  
ESTERILIZAÇÃO • Alunos da  
Universidade Veiga de Almeida

## Pergunta 1

**O termo PPS refere-se a:**

- a) Processamento de produtos
- b) Produtos passíveis de salinização
- c) Produtos para a saúde**
- d) Processos para segurança



# LIGACE

LIGA ACADÊMICA  
DE ENFERMAGEM  
EM CENTRO CIRÚRGICO E  
CENTRAL DE MATERIAL E  
ESTERILIZAÇÃO • Alunos da  
Universidade Veiga de Almeida

## Pergunta 2

**O termo esterilização refere-se a:**

- a) Possibilidade de nenhum microrganismo estar presente em um produto para a saúde
- b) Possibilidade no valor de  $10^{-6}$  microrganismos viáveis estarem presentes em um produto para a saúde**
- c) Possibilidade de somente esporos estarem presentes em um produto para a saúde
- d) Possibilidade de somente príons estarem presentes em um produto para a saúde



## Pergunta 3

**A Segurança Cirúrgica envolve normas e condutas referentes a:**

- a) Contagem cirúrgica e controle de espécimes cirúrgicos**
- b) Redução do peso do paciente e do tempo de internação**
- c) Uso preventivo de antibióticos e redução do tempo de jejum**
- d) Supressão do ar condicionamento do ar nas salas cirúrgicas e controle da glicemia**





## Pergunta 4

**Assinale o item que reúne escalas e classificações utilizadas nos cenários de CC e CME:**

- a) Elpo, Apgar e Braden
- b) Glasgow, Richmond e Rass
- c) Simmer, Waterlow e Norton
- d) ASA, Spaulding e Aldrete/Kroulik**



## Pergunta 5

Uma cirurgia eletiva é aquela:

- a) Realizada pelo desejo do paciente
- b) Passível de planejamento**
- c) Com duração de menos de 2 horas
- d) Planejada para os centros cirúrgicos ambulatoriais



# LIGACE

LIGA ACADÊMICA  
DE ENFERMAGEM  
EM CENTRO CIRÚRGICO E  
CENTRAL DE MATERIAL E  
ESTERILIZAÇÃO • Alunos da  
Universidade Veiga de Almeida

## Pergunta 6

**A Infecção do Sítio Cirúrgico poderá ser  
prevenida por diferentes ações como:**

- a) Preparo adequado da pele dos profissionais apenas com técnica water free
- b) Uso exclusivo de aventais esterilizados descartáveis
- c) Antibioticoprofilaxia compulsória no pré operatório imediato
- d) Prevenção da hipotermia perioperatória não intencional**



# LIGACE

LIGA ACADÊMICA  
DE ENFERMAGEM  
EM CENTRO CIRÚRGICO E  
CENTRAL DE MATERIAL E  
ESTERILIZAÇÃO • Alunos da  
Universidade Veiga de Almeida

## Pergunta 7

**A formação do Biofilme  
poderá ser prevenida através de(o):**

- a) Uso de solução fisiológica a 0,9% antes da limpeza
- b) Uso de Quaternário de Amônia a 10%
- c) Umidificação prévia dos instrumentos**
- d) Flambagem de todos os itens sujos





# LIGACE

LIGA ACADÊMICA  
DE ENFERMAGEM  
EM CENTRO CIRÚRGICO E  
CENTRAL DE MATERIAL E  
ESTERILIZAÇÃO • Alunos da  
Universidade Veiga de Almeida

## Pergunta 8

A pandemia pelo COVID-19 não impactou  
sobre as unidades de CC e CME

**FALSO**

**VERDADEIRO**

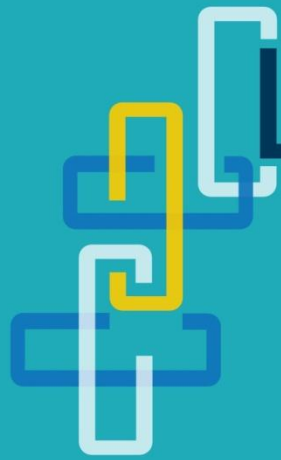


## Pergunta 9

O uso do Face Shield está indicado para todos os profissionais da saúde:

**FALSO**

**VERDADEIRO**



# LIGACE

LIGA ACADÊMICA  
DE ENFERMAGEM  
EM CENTRO CIRÚRGICO E  
CENTRAL DE MATERIAL E  
ESTERILIZAÇÃO • Alunos da  
Universidade Veiga de Almeida

## Pergunta 10

As autoclaves constituem um  
método de esterilização:

**FALSO**

**VERDADEIRO**



LIGA ACADÊMICA  
DE ENFERMAGEM  
EM CENTRO CIRÚRGICO E  
CENTRAL DE MATERIAL E  
ESTERILIZAÇÃO • Alunos da  
Universidade Veiga de Almeida



### VÂNIA LIMA COUTINHO

Enfermeira; Mestre em Enfermagem pela Fac. de  
Enfermagem da UERJ; Doutoranda do Programa de  
Pós Graduação em Fisiologia Clínica e Experimental  
da Fac. de Ciências Médicas da UERJ;  
Prof<sup>a</sup> Assistente da Fac. de Enfermagem da UERJ





LIGA ACADÊMICA  
DE ENFERMAGEM  
EM CENTRO CIRÚRGICO E  
CENTRAL DE MATERIAL E  
ESTERILIZAÇÃO • Alunos da  
Universidade Veiga de Almeida



**ORNILDA BANDEIRA**  
Enfermeira Chefe da CME do  
Hosp. de Clínicas Gaspar Viana – Pará

Temos que prestigiar essa Liga Acadêmica no dia 18 de agosto.  
Achei muito legal essa iniciativa dos acadêmicos já interessados nos processos da Central de Material e Esterilização e do Centro Cirúrgico.  
Parabéns aos idealizadores.



# LIGACE

LIGA ACADÊMICA  
DE ENFERMAGEM

EM CENTRO CIRÚRGICO E  
CENTRAL DE MATERIAL E  
ESTERILIZAÇÃO • Alunos da  
Universidade Veiga de Almeida

## ALINE GUILHON

Enfermeira. Graduada em  
Enfermagem pela Fac. de  
Enfermagem da UERJ; Especialista  
em CC e CME na modalidade de  
Residência pelo Hosp. Univ. Pedro  
Ernesto da UERJ; Atualmente reside  
na Alemanha



Aos queridos colegas de profissão da LIGACE

Foi diferente quando pisei no Centro Cirúrgico pela primeira vez. Aquilo que eu senti vestindo meu pijama verde era definitivamente um reconhecimento de uma parte de mim. Aquilo era amor. O papel da Prof<sup>a</sup> Virgínia foi o de me fazer conhecer o que é amor pelo CC. Ela falava com tanta alegria, tanta sabedoria sobre tudo... e eu estava tão curiosa, tão em casa. Me achei ali, em meio a tantos cirurgiões, anestesistas, técnicos do RX, atendentes de farmácia, circulantes, instrumentadores, mil equipamentos, foco, lavabos, desinfecção, capote, área estéril, instrumental, caixa, material consignado, alto custo, altíssimos riscos, compressa, pessoas vistas de dentro pra fora, vídeo... mais tarde vieram os robôs... E o amor? Só cresceu e amadureceu. A Prof<sup>a</sup> Virgínia me orientou, guiou meus passos... me fez voar. Que honra ter sido tantas vezes lembrada por ela. Fiz residência em CC e CME, chefei uma CME de um hospital de grande porte (Amparo Feminino), trabalhei em um dos mais renomados hospitais do Rio de Janeiro (Casa de Saúde São José), fui enfermeira da equipe de um grande cirurgião (Dr. Claudio Crispi) e hoje sou enfermeira na Alemanha. O que me trouxe aqui, foi tudo que aprendi nos 5 anos de faculdade, 2 anos de residência e 8 anos de profissão. Aqui na Alemanha ainda não trabalho no CC, mas em pouco tempo estarei de volta ao meu grande amor. Aqui o CC é visto como uma pós-graduação... o enfermeiro que não é especialista não pode atuar no CC. É considerado área de conhecimento específico e complexo, além disso precisa ter um nível avançado da língua alemã. Falta pouco, chegarei lá! E virei orgulhosa dizer que estou espalhando tudo que aprendi, com as melhores mestras do Brasil, por aqui. Que maravilha ter uma Liga Acadêmica de Enfermagem em CC e CME, que privilégio. Aos futuros colegas de profissão eu digo: se joguem, invistam em vocês, participem daquilo que mexe com vocês... se apaixonem muitas vezes sim! Mas desejo a todos que encontrem o amor! A minha mestre e a todos que estão por trás da criação da Liga, meus mais sinceros e orgulhosos Parabéns! Prof<sup>a</sup> Virgínia... obrigada por tudo sempre e por continuar sendo essa entusiasta do nosso amado bloco Cirúrgico. Sucesso LIGACE! Um forte e caloroso abraço.



LIGA ACADÊMICA  
DE ENFERMAGEM  
EM CENTRO CIRÚRGICO E  
CENTRAL DE MATERIAL E  
ESTERILIZAÇÃO • Alunos da  
Universidade Veiga de Almeida





# LIGACE

LIGA ACADÊMICA  
DE ENFERMAGEM  
EM CENTRO CIRÚRGICO E  
CENTRAL DE MATERIAL E  
ESTERILIZAÇÃO • Alunos da  
Universidade Veiga de Almeida

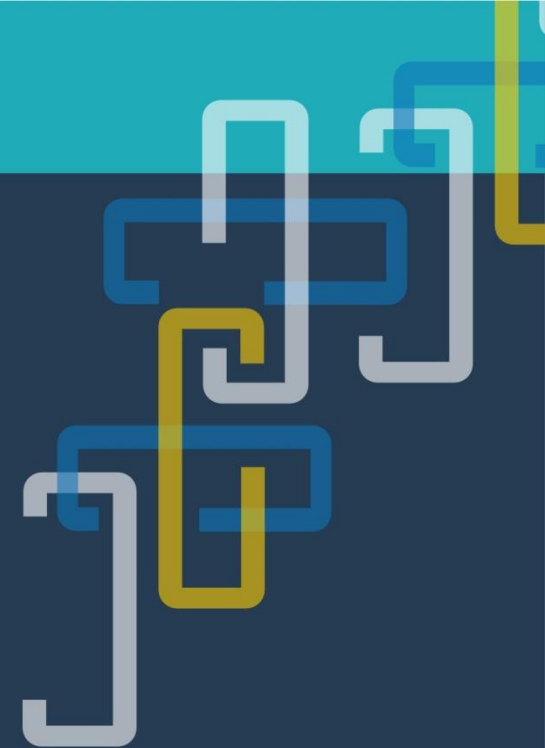






# LIGACE

LIGA ACADÊMICA  
DE ENFERMAGEM  
EM CENTRO CIRÚRGICO E  
CENTRAL DE MATERIAL E  
ESTERILIZAÇÃO • Alunos da  
Universidade Veiga de Almeida





# LIGACE

LIGA ACADÊMICA  
DE ENFERMAGEM  
EM CENTRO CIRÚRGICO E  
CENTRAL DE MATERIAL E  
ESTERILIZAÇÃO • Alunos da  
Universidade Veiga de Almeida

